

# FLUMilog

Interface graphique v.5.5.0.0

Outil de calculV5.52

## Flux Thermiques Détermination des distances d'effets

Utilisateur :	
Société :	
Nom du Projet :	Mixte_cellule_1_indice_1_220426
Cellule :	
Commentaire :	
Création du fichier de données d'entrée :	26/04/2022 à 09:23:43 avec l'interface graphique v. 5.5.0.0
Date de création du fichier de résultats :	26/4/22

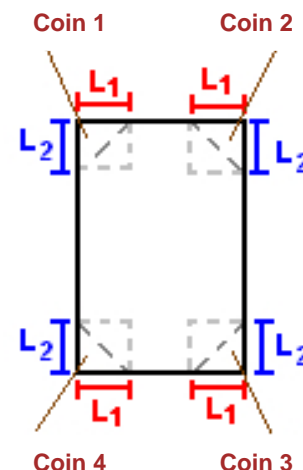
# I. DONNEES D'ENTREE :

## Donnée Cible

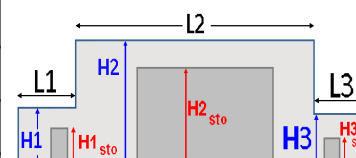
Hauteur de la cible : **9,8 m**

## Géométrie Cellule1

Nom de la Cellule :Cellule n°1				
Longueur maximum de la cellule (m)		<b>85,5</b>		
Largeur maximum de la cellule (m)		<b>140,0</b>		
Hauteur maximum de la cellule (m)		<b>13,7</b>		
Coin 1	<b>non tronqué</b>	L1 (m)	<b>0,0</b>	
		L2 (m)	<b>0,0</b>	
Coin 2	<b>non tronqué</b>	L1 (m)	<b>0,0</b>	
		L2 (m)	<b>0,0</b>	
Coin 3	<b>non tronqué</b>	L1 (m)	<b>0,0</b>	
		L2 (m)	<b>0,0</b>	
Coin 4	<b>non tronqué</b>	L1 (m)	<b>0,0</b>	
		L2 (m)	<b>0,0</b>	



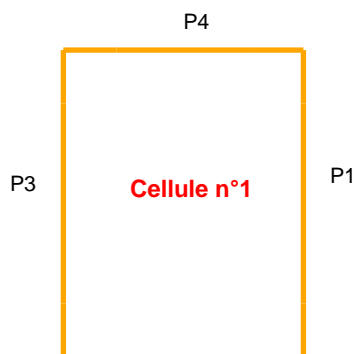
Hauteur complexe			
	1	2	3
L (m)	<b>0,0</b>	<b>0,0</b>	<b>0,0</b>
H (m)	<b>0,0</b>	<b>0,0</b>	<b>0,0</b>
H sto (m)	<b>0,0</b>	<b>0,0</b>	<b>0,0</b>



## Toiture

Résistance au feu des poutres (min)	<b>60</b>
Résistance au feu des pannes (min)	<b>15</b>
Matériaux constituant la couverture	<b>metallique multicouches</b>
Nombre d'exutoires	<b>40</b>
Longueur des exutoires (m)	<b>3,0</b>
Largeur des exutoires (m)	<b>2,0</b>

**Parois de la cellule : Cellule n°1**



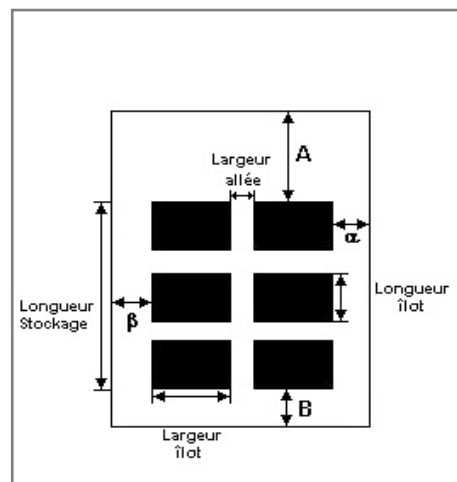
	Paroi P1	Paroi P2	Paroi P3	Paroi P4
<b>Composantes de la Paroi</b>	<b>Monocomposante</b>	<b>Monocomposante</b>	<b>Multicomposante</b>	<b>Monocomposante</b>
<b>Structure Support</b>	<b>Poteau beton</b>	<b>Poteau beton</b>	<b>Poteau Acier</b>	<b>Poteau beton</b>
<b>Nombre de Portes de quais</b>	<b>0</b>	<b>0</b>	<b>12</b>	<b>0</b>
<b>Largeur des portes (m)</b>	<b>0,0</b>	<b>0,0</b>	<b>3,5</b>	<b>0,0</b>
<b>Hauteur des portes (m)</b>	<b>4,0</b>	<b>4,0</b>	<b>4,0</b>	<b>4,0</b>
	<i>Un seul type de paroi</i>	<i>Un seul type de paroi</i>	<i>Partie en haut à gauche</i>	<i>Un seul type de paroi</i>
<b>Matériau</b>	<b>Panneaux sandwich-laine de roche</b>	<b>Beton Arme/Cellulaire</b>	<b>bardage double peau</b>	<b>Panneaux sandwich-laine de roche</b>
<b>R(i) : Résistance Structure(min)</b>	<b>120</b>	<b>120</b>	<b>60</b>	<b>120</b>
<b>E(i) : Etanchéité aux gaz (min)</b>	<b>120</b>	<b>120</b>	<b>15</b>	<b>120</b>
<b>I(i) : Critère d'isolation de paroi (min)</b>	<b>120</b>	<b>120</b>	<b>15</b>	<b>120</b>
<b>Y(i) : Résistance des Fixations (min)</b>	<b>120</b>	<b>120</b>	<b>15</b>	<b>120</b>
<b>Largeur (m)</b>			<b>4,0</b>	
<b>Hauteur (m)</b>			<b>5,3</b>	
			<i>Partie en haut à droite</i>	
<b>Matériau</b>			<b>bardage double peau</b>	
<b>R(i) : Résistance Structure(min)</b>			<b>60</b>	
<b>E(i) : Etanchéité aux gaz (min)</b>			<b>15</b>	
<b>I(i) : Critère d'isolation de paroi (min)</b>			<b>15</b>	
<b>Y(i) : Résistance des Fixations (min)</b>			<b>15</b>	
<b>Largeur (m)</b>			<b>81,5</b>	
<b>Hauteur (m)</b>			<b>5,3</b>	
			<i>Partie en bas à gauche</i>	
<b>Matériau</b>			<b>Beton Arme/Cellulaire</b>	
<b>R(i) : Résistance Structure(min)</b>			<b>120</b>	
<b>E(i) : Etanchéité aux gaz (min)</b>			<b>120</b>	
<b>I(i) : Critère d'isolation de paroi (min)</b>			<b>120</b>	
<b>Y(i) : Résistance des Fixations (min)</b>			<b>120</b>	
<b>Largeur (m)</b>			<b>4,0</b>	
<b>Hauteur (m)</b>			<b>8,4</b>	
			<i>Partie en bas à droite</i>	
<b>Matériau</b>			<b>bardage double peau</b>	
<b>R(i) : Résistance Structure(min)</b>			<b>60</b>	
<b>E(i) : Etanchéité aux gaz (min)</b>			<b>15</b>	
<b>I(i) : Critère d'isolation de paroi (min)</b>			<b>15</b>	
<b>Y(i) : Résistance des Fixations (min)</b>			<b>15</b>	
<b>Largeur (m)</b>			<b>81,5</b>	
<b>Hauteur (m)</b>			<b>8,4</b>	

## Stockage de la cellule : Cellule n°1

Mode de stockage **Masse**

### Dimensions

Longueur de préparation A **0,2** m  
 Longueur de préparation B **0,3** m  
 Déport latéral a **1,2** m  
 Déport latéral b **21,1** m  
 Hauteur du canton **1,0** m



### Stockage en masse

Nombre d'îlots dans le sens de la longueur **2**  
 Nombre d'îlots dans le sens de la largeur **9**  
 Largeur des îlots **11,3** m  
 Longueur des îlots **41,5** m  
 Hauteur des îlots **8,0** m  
 Largeur des allées entre îlots **2,0** m



## Palette type de la cellule Cellule n°1

### Dimensions Palette

Longueur de la palette : **1,2** m  
 Largeur de la palette : **0,8** m  
 Hauteur de la palette : **2,0** m  
 Volume de la palette : **1,9** m<sup>3</sup>  
 Nom de la palette :

Poids total de la palette : **0,0** kg

### Composition de la Palette (Masse en kg)

NC	NC	NC	NC	NC	NC	NC
0,0	0,0	0,0	0,0	0,0	0,0	0,0

NC	NC	NC	NC	NC	NC	NC
0,0	0,0	0,0	0,0	0,0	0,0	0,0

NC	NC	NC	NC
0,0	0,0	0,0	0,0

### Données supplémentaires

Durée de combustion de la palette : **45,0** min  
 Puissance dégagée par la palette : **1700,0** kW

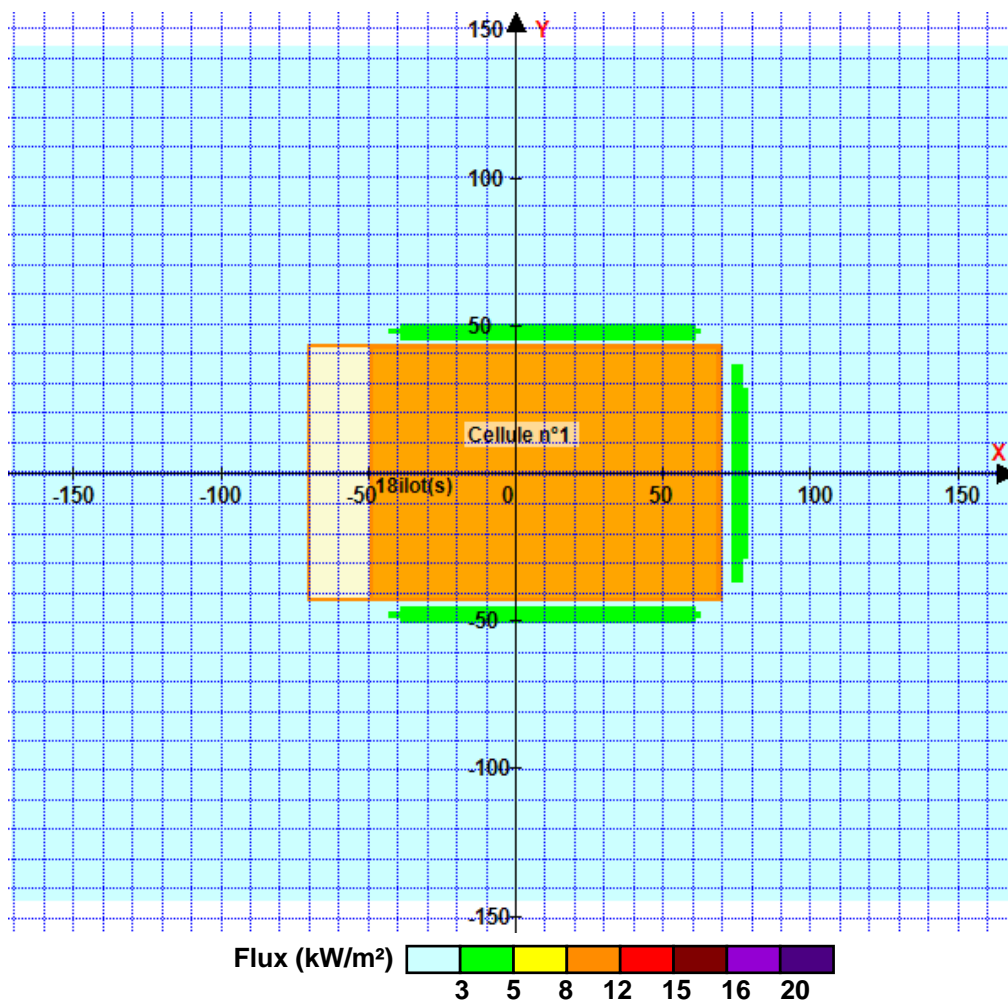


## II. RESULTATS :

Départ de l'incendie dans la cellule : **Cellule n°1**

Durée de l'incendie dans la cellule : Cellule n°1 **157,0 min**

### Distance d'effets des flux maximum



Pour information : Dans l'environnement proche de la flamme, le transfert convectif de chaleur ne peut être négligé. Il est donc préconisé pour de faibles distances d'effets comprises entre 1 et 5 m de retenir une distance d'effets de 5 m et pour celles comprises entre 6 m et 10 m de retenir 10 m.